

66
Melodi



A Madame la Comtesse GREFFULHE

PAVANE

POUR

ORCHESTRE

et CHŒUR (ad libitum)

PAR

GABRIEL FAURÉ

OP.50

N°1. Pour Piano seul... Fr: 6^f,
N°2. à 4 mains ... 7^f50
N°3. et Chœur ... 2^f50 net
Parties de chœur, chaque: 0.30^f net

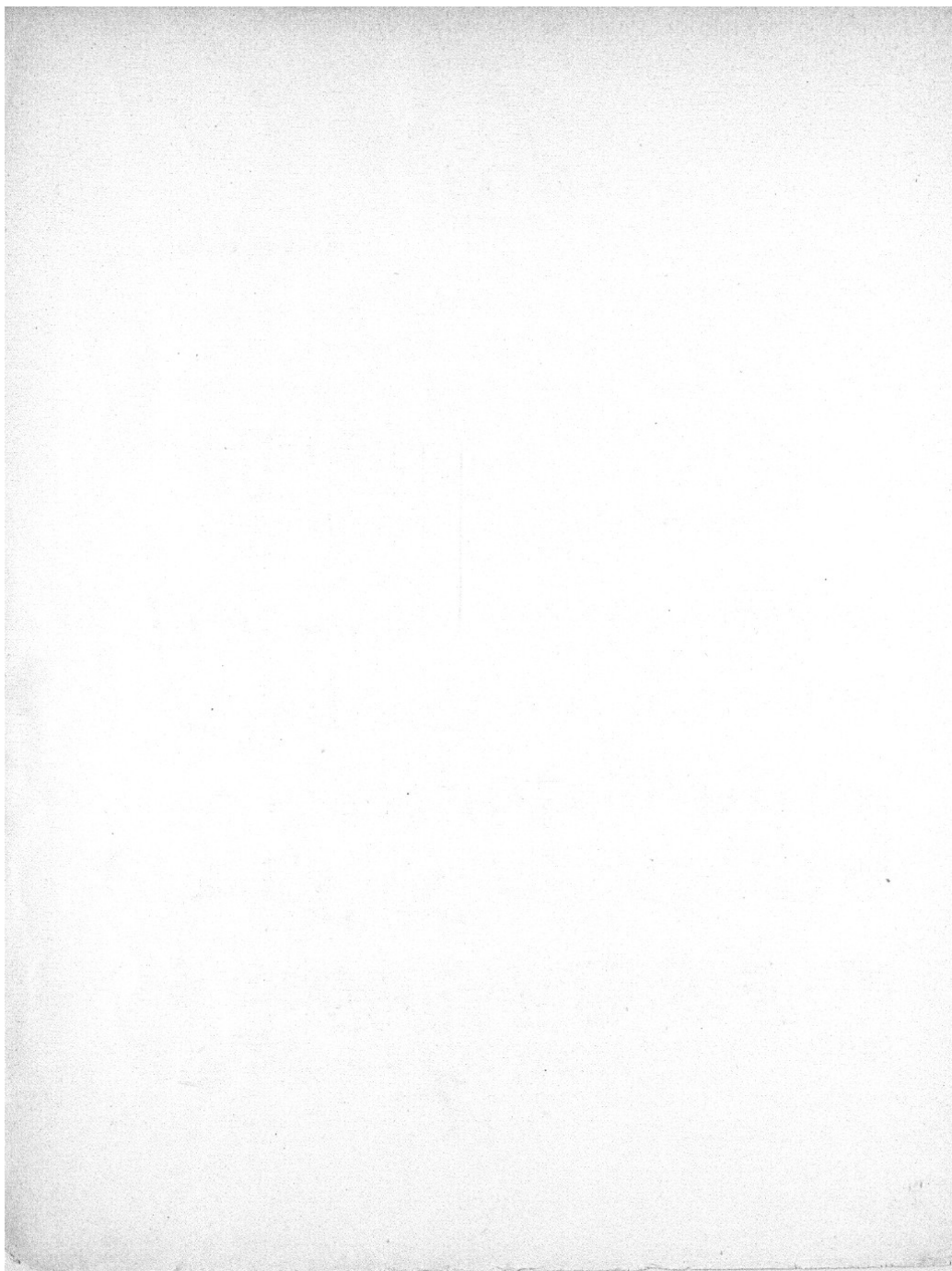
*Propriété pour tous pays
Tous droits d'exécution, de reproduction, de traduction et d'arrangements réservés*

Paris J. HAMELLE Editeur,
Avis M^{me} J. MAHO
22, Boulevard Malesherbes, 22.
J. 3003. H.



Imp. Roulet-Duc

Ac. m^t
90



à Madame la Comtesse GREFFULHE.

1

PAVANE

(AVEC CHŒUR)

GABRIEL FAURÉ, Op. 50

SOPRANOS,
ALTOS.

TÉNORS.

BASSES.

PIANO.

All^{to} moderato.

pp

dolce legato.

sempre dolce.

System 1: Treble clef contains chords and arpeggiated patterns. Bass clef contains a steady accompaniment of eighth notes.

System 2: Treble clef has a melodic line with a trill. Bass clef continues the accompaniment. Pedal point marked with an asterisk.

System 3: Treble clef has a melodic line with a trill. Bass clef continues the accompaniment. Pedal point marked with an asterisk.

System 4: Treble clef has a melodic line with a trill. Bass clef continues the accompaniment. Pedal point marked with an asterisk.

SOPRANOS.
C'est Lindor! c'est Tir - cis! et c'est tous nos vain -

dolce.
p

System 5: Treble clef has chords and a melodic line. Bass clef continues the accompaniment. Pedal points marked with asterisks.

queurs!

BASSES. *p*

C'est Myr - til! c'est Ly - dé! les

Ped. * Ped. * Ped. * Ped. *

ALTOS. *mf*

Com - me ils

rei - nes de nos cœurs

Ped. * Ped. * Ped. * Ped. *

sont pro - vo - cants! Comme ils sont fiers tou - jours!

Ped. * Ped. * Ped. * Ped. *

SOPRANOS. *cresc.* *mf* *p*
Com - me on o - se régner sur - nos sorts et nos jours!

ALTOS. *cresc.* *mf* *p*
Com - me on o - se régner sur - nos sorts et nos jours!

TÉNORS. *cresc.* *mf* *p*
Com - me on o - se régner sur - nos sorts, et nos jours!

BASSES. *cresc.* *mf* *p*
Com - me on o - se régner sur - nos sorts et nos jours!

ff *p*
Ped. *

SOPR. *f* *>* *>* *>* *>*
Fai - tes at - ten - ti - on!

ff *p*
Ped. *

BASSES.

f Observez la me - su - re!

p *sf* Ped.

SOPR. *f*
O la mortelle in - ju - re!

TÉN. *p* (moqueurs)
La ca - dence est moins len - te

p *sf* Ped.

ALTOS. *p*
Nous rabattrons

TÉNORS.
Et la chu - te plus sû - re

p *pp* Ped.

SOPR.

ALTOS.
bien leurs caquets!
Qu'ils sont

TÉNORS.

BASSES.
pp
Nous serons bien_tôt leurs laquais!

dolce.

* Ped. *

mf
Qu'ils sont fols!

laids!

p dolce.
Chers mi_nois!

p
Airs co_quets!

tr

tr.

Ped. *

Ped. *

sempre legato.

Ped. * Ped. * Ped. * Ped. *

TÉNORS. *dolce.*

BASSES. *dolce.*

Et c'est tou_jours de mè - - me, *dolce.*

Et c'est ainsi tou_

Ped. *

Ped. *

Ped. *

SOP. *p*

ALTOS. *p*

BASSES. *p*

On s'a - do - - re! on se hait! on maudit ses a -

jours!

Ped. *

Ped. *

Ped. *

SOPR.
-mours! on se hait!

ALTOS
-mours! on se hait!

TÉNORS.
p on s'ado - re! on se hait!

BASSES.
p on s'ado - re! on se hait!

f *m.g.*

Ped. *

SOPR. *p*
On maudit ses a - mours!

TÉNORS. *pp dolce.*
A - dieu Myr -

TÉNORS.
- til! E - glé! Chlo - é! dé - mons mo - queurs!

ALTOS. *p*

A - - - dieu - - - donc - - - et - - - bons - - - jours

sempre pp

Ped. * Ped. * Ped. * Ped. * Ped. * Ped. * Ped. *

aux ty-rans de nos Cœurs!

cresc. *mf*

Ped. * Ped. * Ped. * Ped. * Ped. * Ped. *

SOPR. *pp* Et bons jours!

ALTOS. *pp* Et bons jours!

TÉNORS. *pp* Et bons jours!

BASSES. *pp* Et bons jours!

p *pp*